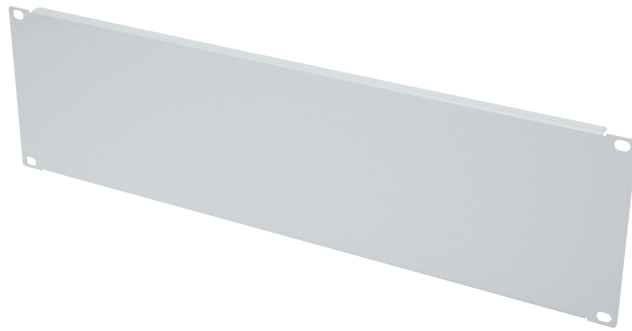


## Karta Katalogowa

Płyta wypełniająca, BKT 19", 3U, RAL 7035 szary

Nr karty: KK\_11140521\_02.16



## Charakterystyka produktu

- Element wyposażenia dodatkowego szaf 19" wykonany z blachy stalowej
- Malowany standardowo farbą proszkową RAL 7035 (jasnoszary)
- Waga: 0,6 kg
- Kolor: RAL 7035

## Wykonania / Warianty

Typ	Index
3U	11140521